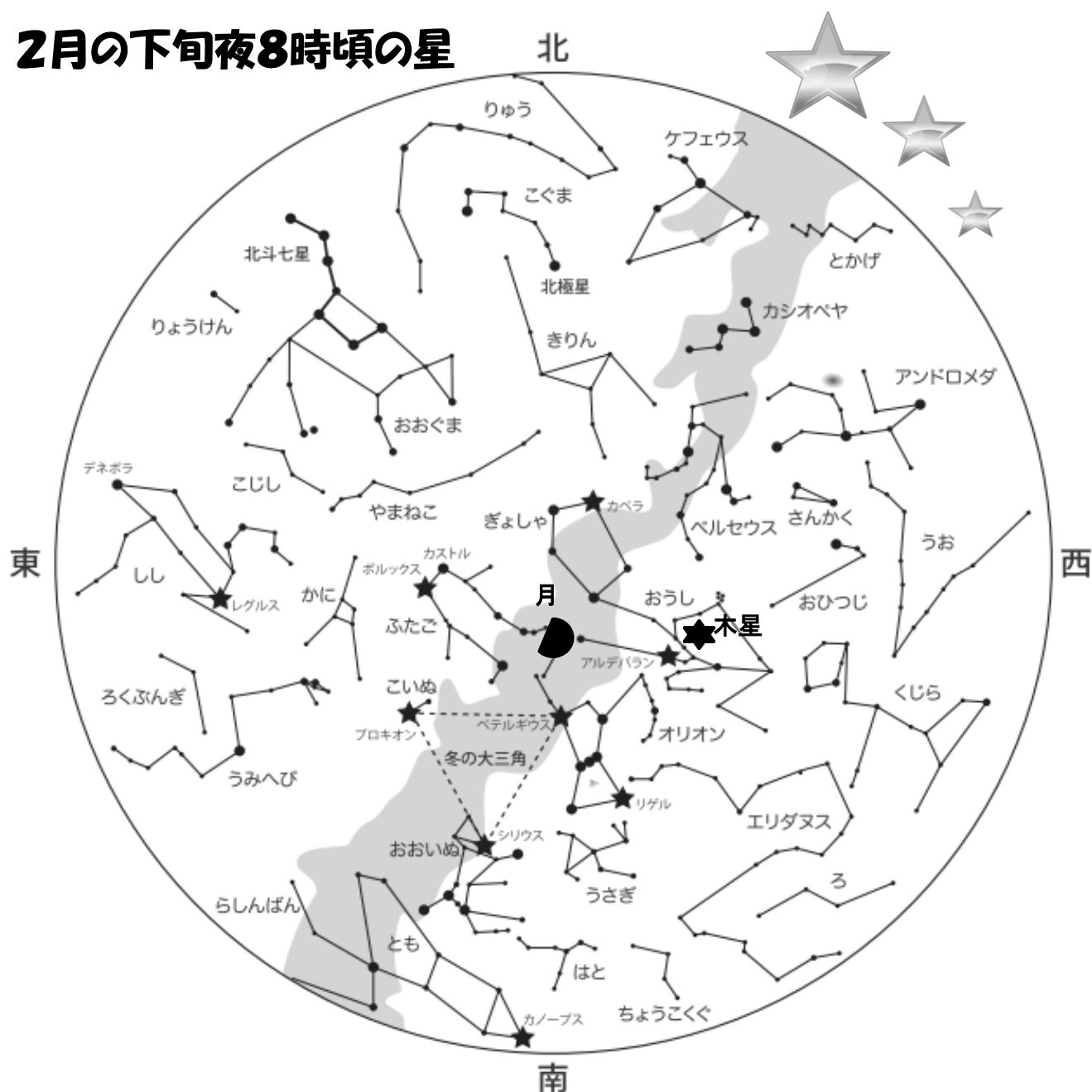


松江市立天文台 ~2月の天文教室~

2013年2月20日

暦の上では立春を過ぎ、寒い中にも日差しに暖かさを感じる気がします。夕暮れ時、少しずつ西に傾きながら一番星の座を譲らない木星、冬の空に燦然と輝き、その存在感を示す冬の大三角・・・しかし静かな宇宙ばかりではありません。先日ロシアに落下した隕石は、活動的な宇宙と、私たちがその中で生きている事を教えられているようでした。

2月の下旬夜8時頃の星



2月下旬の午後8時頃の星空です。月や木星は2月20日の位置を表示しています。実際の空を見ながら星を探すときは見る方角を下にして見ます。



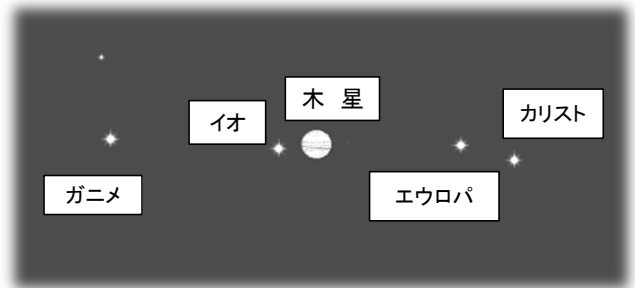
★今夜の月

今夜の月は月齢9.8で、オリオン座の上に見られます。18日の上弦(半月)を過ぎて、これから満月に近づいていきます。天体望遠鏡で見ると、欠け際に多くのクレーターが見られ、その美しい地形に圧倒されます。

★今夜の木星

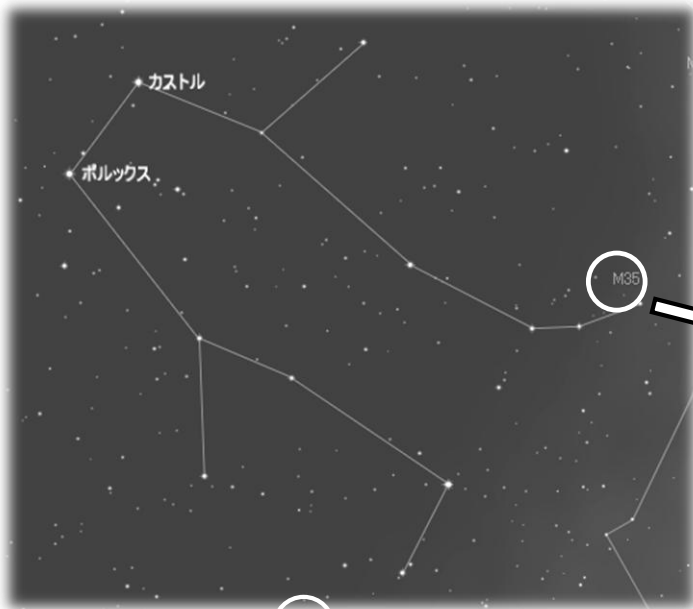
太陽系最大の惑星である木星は小型の天体望遠鏡でも表面のしま模様や4大衛星(ガリレオ衛星)を楽しめます。

木星の直径は地球の11倍余り、質量は300倍以上あります。



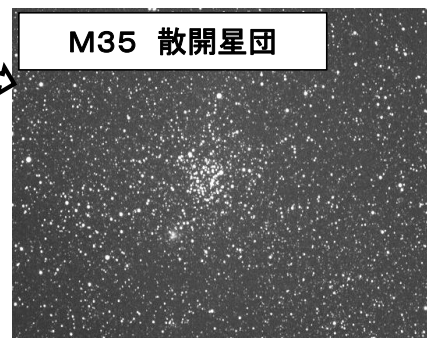
※月も木星も、実際に天体望遠鏡で見ると、上下左右がさかさまに見えます。

★ふたご座とM35



ふたご座はカストルとポルクスという双子の兄弟を表した星座で、兄弟の名前がそのまま星の名前になっています。星をたどると、肩を組んだ二人の姿を容易に想像できます。

α星のカストルは望遠鏡で見ると二重星ですが、実は6つの星からなる連星であることが分かっています。



M35 散開星団

M35は、ふたご座の足元にある散開星団です。小型の双眼鏡でも星が集まっているのがわかります。天体望遠鏡だと、視野いっぱい星が宝石のように輝きます。



パンスターズ彗星接近中！！

接近中のパンスターズ彗星が、3月中旬ころ日没直後の西の空に出現します。どのくらい見えるか不明ですが、明るくなるのを期待しています。

次回の天文教室は

日時 3月19日(火) 19時から20時(受付18時30分から)

観察対象 ・月・木星

・かに座の散開星団M44(フレセペ) など



MAC Matsue Astronomy Club
松江星の会