



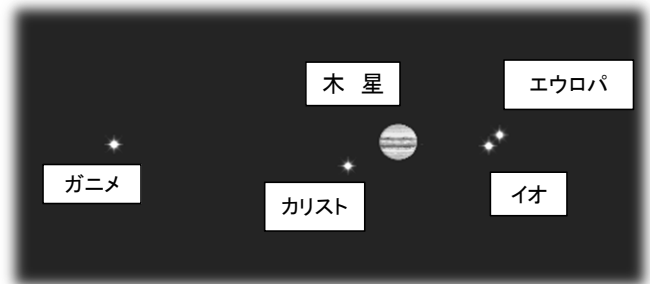
★今夜の月

今夜の月は月齢4.3で、夕暮れ時は西南西の空に見えます。今月は19日(土)に上弦(半月)、27日(日)に満月になります。

★木星

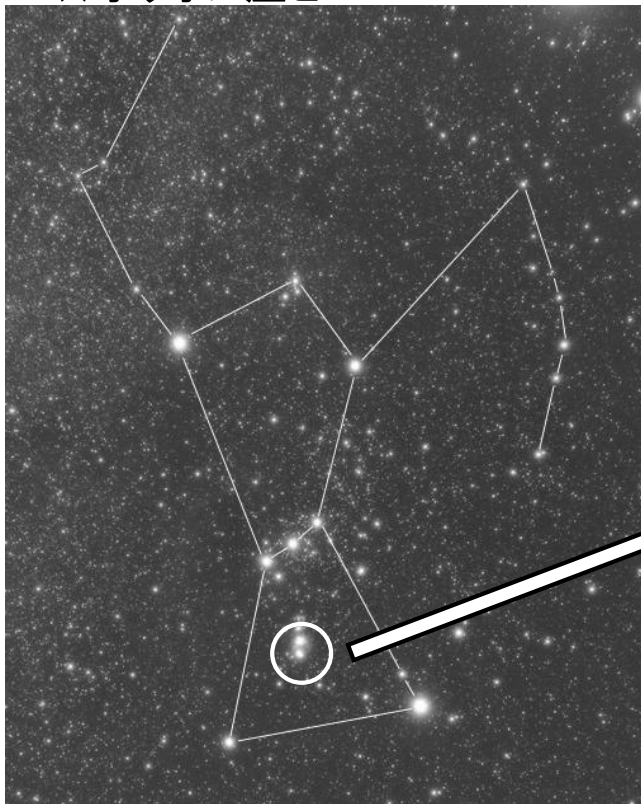
太陽系最大の惑星である木星は小型の天体望遠鏡でも表面のしま模様や4大衛星(ガリレオ衛星)を楽しめます。

木星の直径は地球の11倍余り、質量は300倍以上あります。



※月も木星も、実際に天体望遠鏡で見ると、上下左右がさかさまに見えます。

★オリオン座とM42

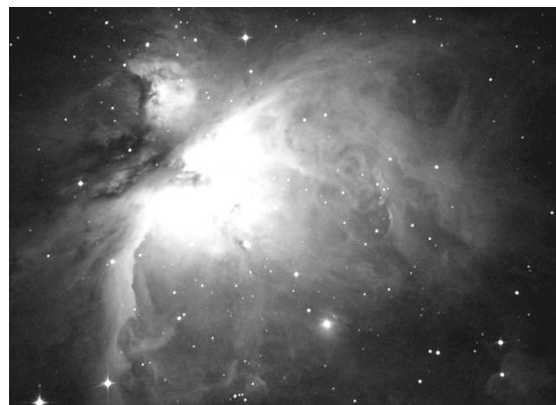


オリオン座は、数ある星座の中でも北斗七星と並んで、もっともなじみ深く、冬の夜空を見上げてまず目につく星座で、もっとも明るく、均斉のとれた美しい星座です。

オリオン座をさらに有名にしているのは、オリオン大星雲M42の存在です。小型の双眼鏡や天体望遠鏡でも鳥が羽を広げたような美しい姿が見えます。

星雲の中には、次々に新しい星が誕生している場所があり、現代天文学の分野でも注目されています。

M42 オリオン大星雲



特報！！今年2013年は大きな彗星が二つも見られる可能性があります。3月～4月のパンスターズ彗星と11月～12月のアイソン彗星です。おたのしみに

次回の天文教室は

日時 2月20日(水) 19時から20時(受付18時30分から)

観察対象 ・木星 ・ふたご座の散開星団M35
・二重星(ふたご座のα星カストル) など



MAC Matsue Astronomy Club
松江星の会